

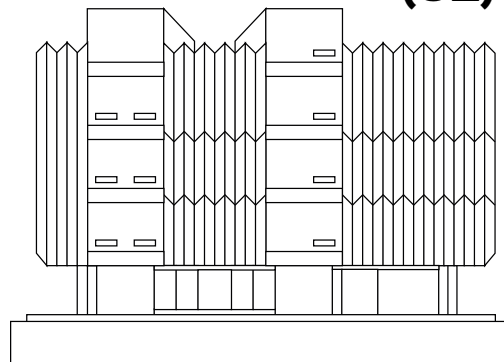
Výstava Sluneční město

Architektonické dědictví
z let 1968—1989

6. 3.—26. 7. 2019

Místo: Galerie Hraničář
Prokopa Diviše 1812/7, Ústí nad Labem
Datum a čas: 5. 3. 2019 od 18:00

(CZ)



Galerie Hraničář vás srdečně zve na vernisáž výstavy moderního umění. Chystaná výstava s názvem Sluneční město se zabývá architektonickým dědictvím z let 1968—1989. Vernisáž proběhne v úterý 5. 3. 2019 a začíná už v 16:00 komentovanou prohlídkou výstavy. Od 18:00 pak proběhne představení výstavy kurátorkou Galerie Hraničář Martinou Johnovou a historikem umění Ladislavem Zikmundem Lenderem, které za výstavou stojí. Večer pak uzavře hudební duo Snail & Larch - urban sound DJs z Brna.

O VÝSTAVĚ

V první polovině roku 2019 se do program Veřejného sálu a Galerie Hraničář výrazně promítne nové půlroční témata. Tentokrát to budou vybrané poznámky k architektonickému dědictví z období socialismu.

Hraničář ve spolupráci s Národním památkovým ústavem připravil půlroční výstavu a bohatý doprovodný program, v rámci něhož budou v galerii instalovány projekty komentující architektonické dědictví z let 1968–1989.

‘Chceme poukázat na fakt, že tento segment architektonického dědictví je v současnosti nejohroženější. Významné stavby bývají ničeny, bořeny a přestavovány k nepoznání, zatímco jejich původní podoba, materiály i umělecká výzdoba zaniká. Výstava a program mají za cíl ukázat i konkrétní příklady z Ústí nad Labem, aby se místní návštěvníci mohli s problémem identifikovat.’ objasňuje kurátorka Galerie Hraničář Martina Johnová.

Výstavní prostor se stane neuralgickým bodem pro plánovaný bohatý doprovodný program – přednášky, vycházky, projekce atd., které teprve poskytnou rozsáhlý informační základ.

Výstava si klade za cíl představit především politický rozměr ohroženosti staveb a jejich specifickou estetiku.

Součástí výstavy budou velkoformátové tisky ilustrací Jana Šrámka, které v uplynulých pěti letech vytvořil při různých příležitostech a budou

součástí připravované knihy, než vyjde v nakladatelství FaVU v roce 2019. Tyto ilustrace zachycují demolici či ne citlivou rekonstrukci ohrožené nebo již zdemolované stavby z let 1968–1989, doplněné o dvě ilustrace vytvořené přímo pro výstavu s pracovním názvem Sluneční město.

Dalším významným exponátem bude objekt Tomáše Džadoň, tematizující panelová sídliště (výběr bude proveden v součinnosti s autorem – buď jeho dílo Správná architektura (2009) nebo jeho instalaci maket panelů z CJCH (2009).

Autoři projektu a kurátoři:

Martina Johnová a Ladislav Zikmund-Lender

Umělci:

Tomáš Džadoň, Eva Kmentová, Olbram Zoubek, Marta Taberyová, Jan Šrámek, Matouš Lipus, Ivana Zochová a Postcompost

Grafický design: Magdaléna Gurská

Doprovodný program: Viktorie Chomaničová, Pavla Loskotová a kolektiv Hraničář

Spolupráce:

Mgr. Lenka Hájková (Národní památkový ústav),
Katedra Germanistiky UJEP
a Muzeum města Ústí nad Labem

O GALERII

Galerie HRANIČÁŘ je nová, dynamická a otevřená instituce v Ústí nad Labem. Idea vychází ze snahy kriticky reflektovat aktuální otázky a konkrétní události ve společnosti, a podporovat nové formy s pomocí umění, vědy a společnosti.